

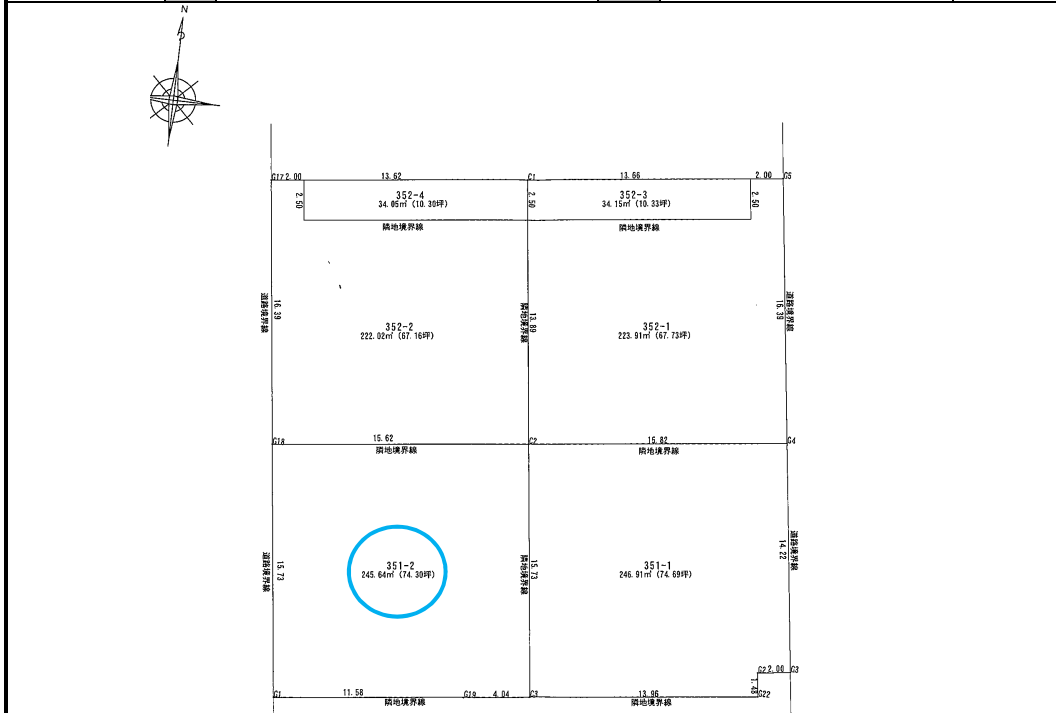
現地

不動産情報

売地 中古住宅	所在地 矢巾町又兵工新田4地割	価格 1,008	万円
------------	--------------------	-------------	----

案内図

MAP



所在地 矢巾町大字又兵工新田4地割351-2

交通	JR矢幅駅 600m 徒歩7.5分	文教施設	煙山小 矢巾北中		
交通	県交通新田バス停 50m 徒歩1分	建物	面積	m ² 坪 階建	
土地面積	公 募		245.64 m ² 74.30 坪	1 階	m ² 坪
	実 測		m ² 坪	2 階	m ² 坪
土地面積	私道負担	有 (無)	構造		
土地権利	所有権	地 目	宅地	建築	
都市計画	市街化区域	防火地域	なし	電 気	東北電力(株)岩手支店
用途地域	第一種住居	地域地区		水 道	(公営)・団地内集中・自家
建 ぺ い 率	60%	容 積 率	200%	ガ ス	都市・戸別PL・集中PL
接 面 道 路	公道	方 向	西側	雑 排 水	(本下水)・U字溝・吸込
接 道 幅 員	15.73m			ト イ レ	(本水洗)・浄化槽(単・集)・汲取

現 状	更 地
取 引	(即)・相談 年 月以降
取 引 形 態	(売主)・仲介・代理
備 考	
建築条件付き 所有権移転指定特約付 上下水道取出し渡し 135,666円/坪	

岩手県知事免許(7)第1790号
 (社)岩手県宅建物取引業協会会員
 (社)全国宅建物取引業保証協会会員

株式会社 水本

紫波郡矢巾町大字南矢幅6-606
 tel 019-697-1500
 tel 019-697-3141
 fax 019-697-3143