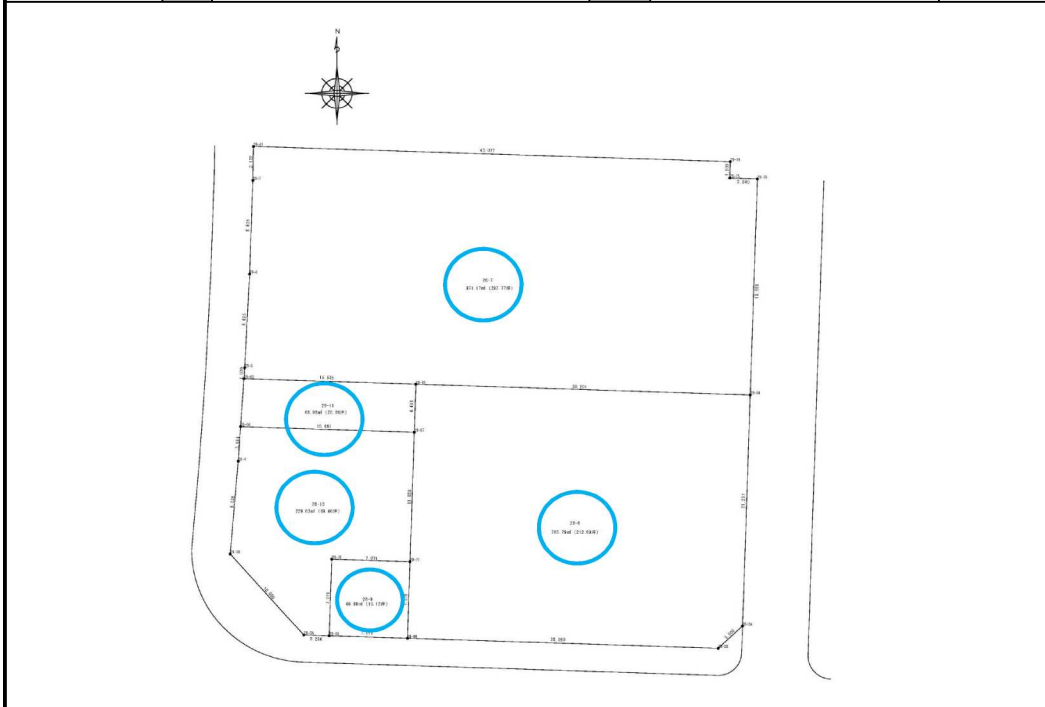


現地

不動産情報

売地 中古住宅	所在地 矢巾町南矢幅7地割	価格 12,800万円
------------	------------------	----------------



案内図

MAP



所在地 矢幅駅前地区土地区画整理事業28街区7, 8, 9, 10, 11画地

交通	JR矢幅駅 300m 徒歩4.0分	文教施設	矢巾東小 矢巾北中
土地面積	公 募	建物	面 積
	実 測		1 階
私道負担	有 (無)	設備	2 階
			構 造
土地権利	所有権 地 目 宅地	建 築	
都市計画	市街化区域 防火地域 なし	電 気	東北電力(株)岩手支店
用途地域	第一種住居 地域地区	水 道	(公) 公営・団地内集中・自家
建ぺい率	60% 容積率 200%	ガ ス	都市・ 別P ・集中P L
接面道路	公道 方 向 西側	雑 排 水	(本) 下水・U L字溝・吸込
接道幅員	37.53m	ト イ レ	(本) 水洗・浄化槽(単・集)・汲取

現 状	更 地
取 引	(即) ・ 相談 年 月以降
取 引 形 態	売主 ・ (仲介) ・ 代理
備 考	
209,109円/坪 仲介料：4,212,000円(税込)	

岩手県知事免許(7)第1790号
 (社)岩手県宅地建物取引業協会会員
 (社)全国宅地建物取引業保証協会会員

株式会社 水本

紫波郡矢巾町大字南矢幅6-606
 tel 019-697-1500
 tel 019-697-3141
 fax 019-697-3143