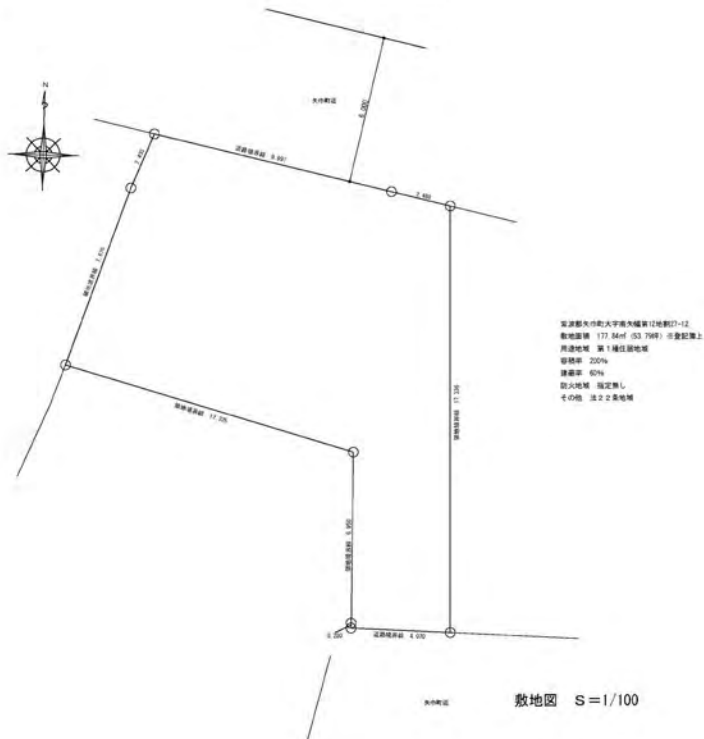


# 不動産情報

売地 中古住宅	所在地 紫波郡矢巾町南矢幅	価格 915 万円
------------	------------------	-----------------

## 案内図



所在地	紫波郡矢巾町大字南矢幅第12地割27番12
-----	-----------------------

交通	(JR) 矢幅駅西口0.4km 徒歩5分	文教施設	煙山小 矢巾中	
交通		建物	面積	㎡ 坪 階建
土地面積	公募		1	㎡ 坪
	合計		2	㎡ 坪
土地権利	所有権	構造	建築	
都市計画	市街化区域	防火地域	なし	設備
用途地域	第1種住居地域	地域地区	なし	
建ぺい率	60%	容積率	200%	
接面道路	公道 6.0m	方向	北側	
接道幅員				
		電気	東北電力(株)岩手支店	
		水道	(公営)・団地内集中・自家	
		ガス	都市・(戸別)PL・集中PL	
		雑排水	(本)下水・U字溝・吸込	
		トイレ	(本)水洗・浄化槽(単集)・汲取	

現状	更地
取引	即・(相談) 年月以降
取引形態	売主・(仲介)・代理
備考	仲介料：361,260円(税込)

・建築条件付き

岩手県知事免許(7)第1790号  
 (社)岩手県宅地建物取引業協会会員  
 (社)全国宅地建物取引業保証協会会員

## 株式会社 水本

紫波郡矢巾町大字南矢幅6-606  
 tel 019-697-1500  
 tel 019-697-3141  
 fax 019-697-3143