

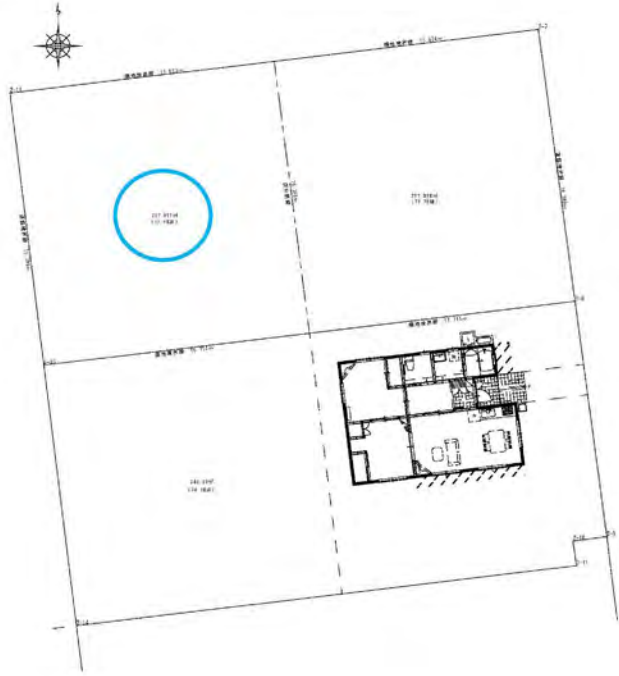
現地

# 不動産情報

売地 中古住宅	所在地 矢巾町又兵工新田4地割	価格 1,049	万円
------------	--------------------	-------------	----

案内図

MAP



所在地 矢巾町大字又兵工新田4地割352-2

交通	JR矢幅駅 600m 徒歩7.5分	文教施設	煙山小 矢巾北中
交通	県交通新田バス停 50m 徒歩1分	面積	㎡ 坪 階建
土地面積	公 募	256.07 ㎡ 77.46 坪	1 階
	実 測	㎡ 坪	
私道負担	有 (無)	構造	
土地権利	所有権	地 目	宅地
都市計画	市街化区域	防火地域	なし
用途地域	第一種住居	地域地区	
建ぺい率	60%	容積率	200%
接面道路	公道	方 向	西側
接道幅員	16.39m	設備	電 気 東北電力(株)岩手支店
			水 道 (公営・団地内集中・自家)
			ガ ス 都市・ <del>別</del> PL・集中PL
			雑 排水 (本下水・U.L字溝・吸込)
			ト イ レ (本水洗・浄化槽(単・集)・汲取)

現 状	更 地
取 引	(即)・相談 年 月以降
取 引 形 態	(売主)・仲介・代理
備 考	
建築条件付き 所有権移転指定特約付 135,424円/坪	

岩手県知事免許(7)第1790号  
 (社)岩手県宅地建物取引業協会会員  
 (社)全国宅地建物取引業保証協会会員

株式会社 水本

紫波郡矢巾町大字南矢幅6-606

tel 019-697-1500

tel 019-697-3141

fax 019-697-3143

