

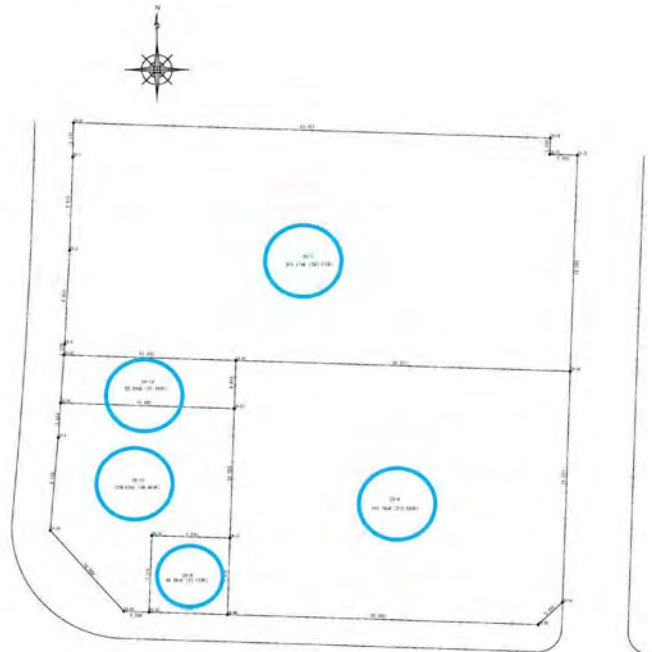
現地

不動産情報

売地 中古住宅	所在地 矢巾町南矢幅7地割	価格 12,500万円
------------	------------------	----------------

案内図

MAP



所在地 矢幅駅前地区土地区画整理事業28街区7, 8, 9, 10, 11画地

交通	JR矢幅駅 300m 徒歩4.0分	文教施設	矢巾東小 矢巾北中
土地面積	公募	建物	面積
	実測		1階
	私道負担		2階
土地権利	所有権	設備	構造
都市計画	市街化区域		建築
用途地域	第一種住居		電気
建ぺい率	60%		水道
接面道路	公道		ガス
接道幅員	37.53m	雑排水	トイレ

現状	更地
取引	即・相談 年月以降
取引形態	売主・仲介・代理
備考	

仲介料：4,114,800円(税込)

岩手県知事免許(7)第1790号
 (社)岩手県宅地建物取引業協会会員
 (社)全国宅地建物取引業保証協会会員

株式会社 水本

紫波郡矢巾町大字南矢幅6-606
 tel 019-697-1500
 tel 019-697-3141
 fax 019-697-3143