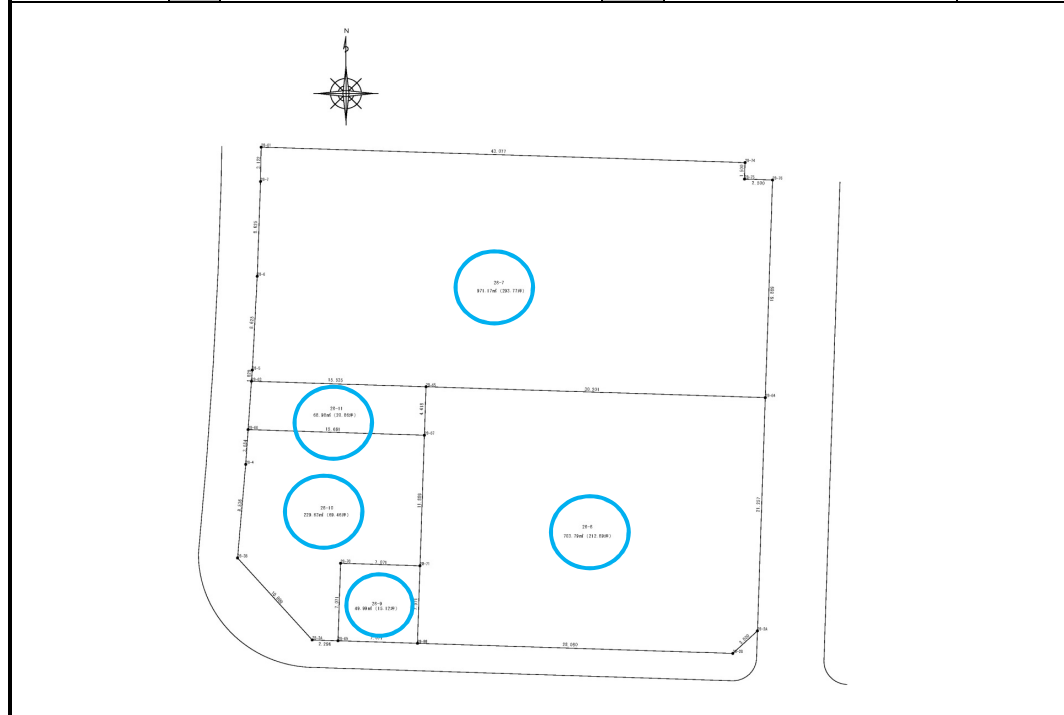


現地

# 不動産情報

売地 中古住宅	所在地 矢巾町南矢幅7地割	価格 12,800万円
------------	------------------	----------------



案内図

MAP



所在地 矢幅駅前地区土地区画整理事業28街区7, 8, 9, 10, 11画地

交通	JR矢幅駅 300m 徒歩4.0分	文教施設	矢巾東小 矢巾北中
土地面積	公 募	建物	面 積
	実 測		1 階
	私道負担		2 階
土地権利	所有権	設備	構 造
都市計画	市街化区域		建 築
用途地域	第一種住居		電 気
建 ぺ い 率	60%		水 道
接 面 道 路	公道		ガ ス
接 道 幅 員	37.53m	雑 排 水	ト イ レ

現 状	更 地
取 引	即・相談 年 月以降
取 引 形 態	売主・仲介・代理
備 考	
209,109円/坪 仲介料：4,212,000円(税込)	

岩手県知事免許(4)第2016号  
(社)岩手県宅地建物取引業協会会員

**株式会社エム不動産**

盛岡市本宮3丁目29-1  
tel 019-635-6580  
fax 019-635-5599