

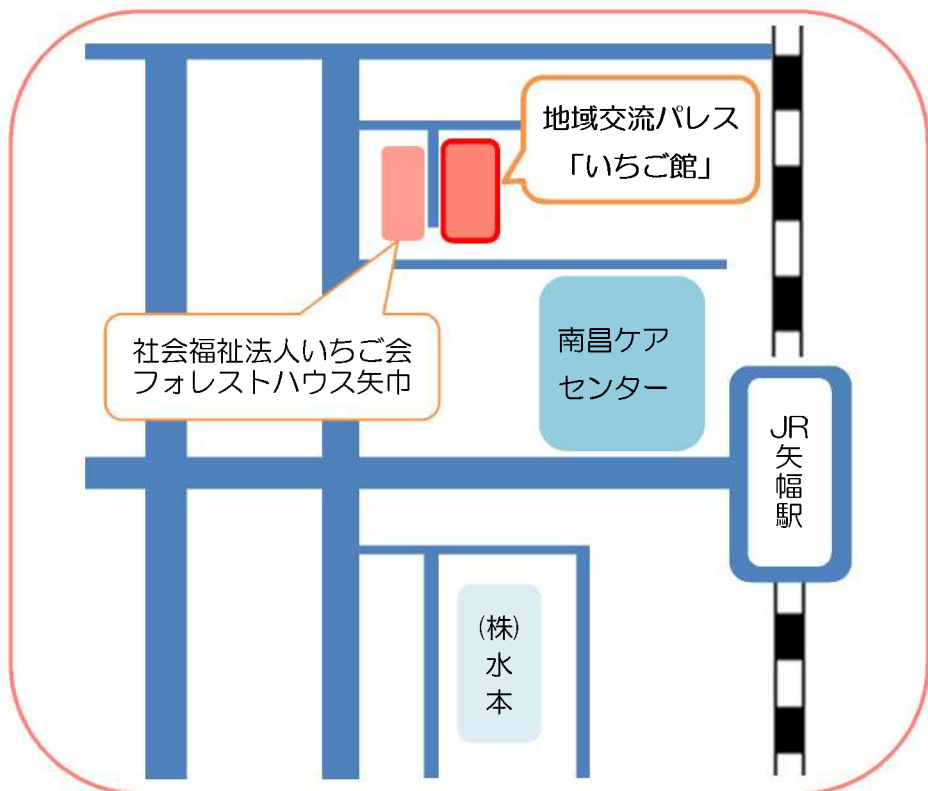
社会福祉法人いちご会

〒028-3614 岩手県紫波郡矢巾町又兵工新田 5-186-6
TEL : 019 (698) 1530 FAX : 019 (698) 1531
ホームページ <http://www.mizu-moto.co.jp/ichigokai/>

共生型福祉施設 地域交流パレス「いちご館」

〒028-3614 岩手県紫波郡矢巾町又兵工新田 5-186-6
TEL : 019-698-2840 FAX : 019-698-2841

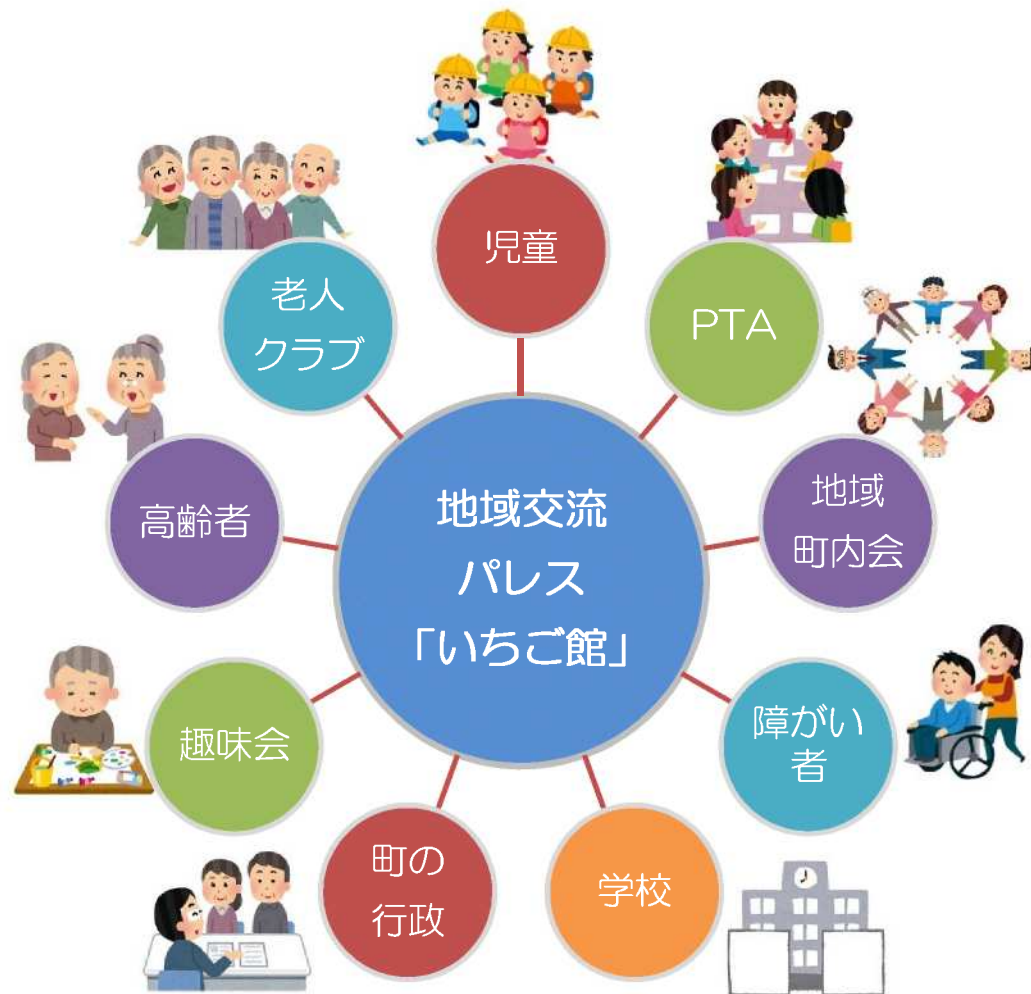
地図



共生型福祉施設

地域交流パレス「いちご館」

「子ども・障がい者・おとしより」が共に利用でき、
地域の方々と互いに交流しながら、
福祉・コミュニティを向上させる場（施設）

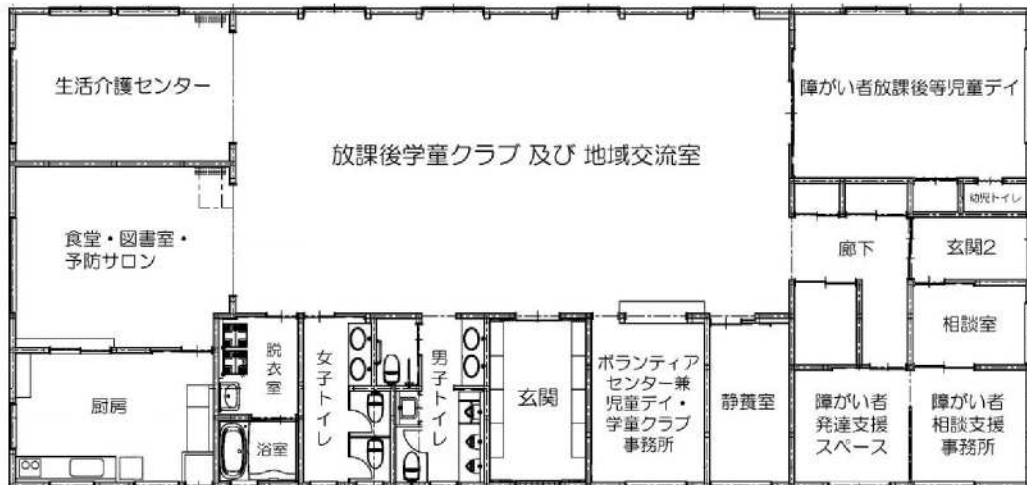


社会福祉法人いちご会

1. 理念

「子ども」、「高齢者」、「障害を持った方々」、「地域住民(地元行政・老人クラブ等)」が、同じ施設でそれぞれの得意性を活かしながらの交流による地域福祉コミュニティの構築

「地域の様々な技能・知恵・趣味をお持ちの経験豊かな方々と施設利用者が互いにふれ合える場の提供」



2. サービス事業

1. 放課後等デイサービスセンター(児童発達支援)「いちご園」

障がい児が放課後を楽しく有意義に過ごせるように支援します。利用児一人一人の能力に応じて様々な活動を通して、就学前の幼児の発達支援を行い、幼児・児童を養育する家庭を支援します。

2. 学童クラブ「いちご園」

小学校に就学する児童の保護者が労働等で昼間家庭にいない場合に、放課後や春・夏・冬休み中等、家庭に代わる生活の場を確保し、適切な遊びや生活の場を提供し、児童の健全な育成を図ります。

3. 生活介護センター「いちご園」

利用者が自立した日常生活又は社会生活を営むことができるよう、入浴、排せつ、及び食事の介護、創作活動又は生産活動の機会の提供、その他の便宜を適切かつ効果的に行います。

4. 高齢者自ら教室「いちご創設クラブ」

高齢者の経験豊かな知恵や趣味・特技を施設利用者・住民に伝えてもらう講座…(盆栽・手芸・絵画・書道・歌唱・漬物技術・料理・マージャン・将棋など)を開設し、自ら、主催・企画して頂きます。

5. ボランティアセンター「いちご館」

高齢者等に登録制によるボランティア活動を募り、福祉世帯(一人暮らしの高齢者、障がい者、高齢者夫婦世帯、高齢者・障がい者)の雪かき、草取り、子育てに簡単な家庭作業などの支援を行います。

6. 障がい者相談支援事業所「百万石」

障がい者や障がい児、そのご家族からのご相談に応じることや、福祉サービスを利用する際のサービス等利用計画を作成します。また、障がい児の支援利用計画を作成し、支援を行います。